

ひまわり



発行日：令和4年 3月20日 第192号
発行：日立市滑川本町 1-21-1
滑川交流センター
TEL 22-1654 Fax 21-8464
IP 050-8012-4075

茨城県内に適用されている「まん延防止等重点措置」は解除されますが、感染拡大は未だ続いております。これから新年度がスタートし、人の移動が増える時期です。改めて、基本的な感染症対策の徹底にご協力をお願いいたします。皆様にはご不便をおかけしますが、ご理解とご協力をお願いいたします。

教室がスタートします！

『シルバーリハビリ健康体操教室』

4月6日より活動再開します。

会員募集！！

滑川学区にお住まいの方。

一緒に楽しく体操をしませんか！？

日時：第1.3水曜日(月2回)

【午前10時～ 11時30分】

場所：滑川交流センター(大会議室)

対象者：60歳以上の滑川学区居住者

会費：無料

持ち物：運動靴・飲料水・タオル

募集人数：若干名

問合せ：滑川交流センター(Tel:22-1654)

主催：滑川学区コミュニティ推進会健康部

『スクエアステップ教室』

4月より活動再開します。

★火曜コース 4月 5日から

★木曜コース 4月14日から

※感染症対策をしてご参加ください。

《狂犬病予防接種》

日時:4月16日(土)10時15分～ 10時30分

場所:滑川交流センター南駐車場

問合せ先:日立市健康づくり推進課

【TEL:21-3300】

※感染状況や天候により中止になる場合があります。



【4月 おもちゃライブラリー】

☆滑川交流センター大会議室☆

毎月木曜《10時から11時30分》

おもちゃライブラリーを開催しています。

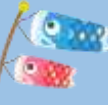
未就園児のお子さん遊びにきてください！

14日 おもちゃ遊び

21日 こいのぼりづくり

★第1・4週目はお休みになります。

※感染症対策をしてご参加ください。



交流センターよりお知らせ

『令和4年度ごみカレンダー・

健康づくりガイドブック』について

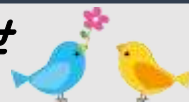
日立市ごみカレンダー(滑川学区)

◎3月5日号の市報と一緒に配布されました。

健康づくりガイドブック(健康カレンダー)

◎4月5日号の市報と同時配布されます。

※必要な方は交流センター窓口まで声をかけてください。



『市報ひたち』について

滑川学区では、『市報ひたち』が令和4年4月5日号より、事業者ポスティング方式で各家庭に配布されます。

◎市報が届かない…

◎2世帯で2部届けてほしい…など

市報に関するお問い合わせは、

日立市役所広報戦略課(Tel:22-3111)まで
お願いいたします。



《4月の主な行事予定》

13日(水) ホタルの里清掃

16日(土) 狂犬病予防接種

16日(土) 滑川地区社会福祉協議会総会

22日(金) 滑川学区高連笑和会総会

23日(土) 滑川学区コミュニティ推進会総会

※各総会については、新型コロナウイルスの感染状況により、書面評決となる場合があります。

