

ひまわり



発行日:令和 6年 2月20日 第215号
発行:日立市滑川本町 1-21-1
滑川交流センター
Tel 22-1654 Fax 21-8464
IP 050-8012-4075

滑川交流センター・体育館の 『施設利用者説明会』を開催いたします。

滑川交流センター及び体育館の団体利用を希望されている方を対象に『施設利用者説明会』を開催いたします。登録は毎年度切り替え制です。現在自主グループを登録していて、来年度も登録更新を希望するグループ・新たに自主グループ登録をするグループ・当施設を利用希望のグループは、ご出席をお願いいたします。

日時:令和6年 3月8日(金) 午前10時から
場所:滑川交流センター 大会議室
内容:①施設利用のきまりについて
②自主グループの登録について
③その他



※自主グループ活動登録票は交流センターにあります。

登録票の提出締切りは **2月29日(木)まで**

※4月のご利用は、**3月16日(土)**から使用申請書を受け付けます。

滑川交流センターよりお知らせ

- 令和6年度の町内会(自治会)長が決まり次第、「コミュニティ推進会役員名簿」を交流センターへ提出してください。役員名簿の用紙は現会長に2月下旬に郵送いたします。
- 令和6年度の「ごみカレンダー」は、3月5日号の市報と一緒に各家庭に配布されます。
- 3月29日(金)は、館内清掃のため休館となります。そのため、交流センターはご利用できません。体育館は、17時までご利用いただけます。

滑川ファミリースポーツクラブよりお知らせ

4月スタート会員募集♪

☆ほっぷくらぶ(月曜 9:45~11:15)

対象:満2歳からの未就園児の子とその保護者

☆すてっぷくらぶ(木曜 15:00~16:30)

対象:年少・年中・年長さんと保護者

☆キッズクラブ(水曜 17:00~18:30)

対象:小学1年生~4年生

詳しくは...

NPO 法人滑川ファミリースポーツクラブ事務局
(Tel:050-8012-4788)へお問い合わせください。

【火曜日以外の平日13:00~17:00】

受付は、**3/11(月)より**

【自主グループ会員募集】

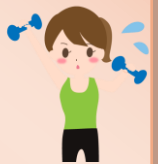
ほたる写遊会(写真)

活動日:第4 金曜日
時間:13時30分~16時
会費:1,000円/月
連絡先:和田【Tel:24-3652】
女性の方大歓迎です♪



ダンベルさくら(ダンベル体操)

活動日:第1~4 火曜日
時間:13時~14時
会費:1,500円/月
連絡先:山内【Tel:090-5779-5200】
初心者の方も歓迎です♪



【3月 おもちゃライブラリー】

木曜日 午前10時~11時30分

☆滑川交流センター 大会議室☆

7日 おもちゃあそび

14日 おもちゃあそび

21日 ミュージックケア

☆第4週目はお休みになります。



《3月の主な行事予定》

8日(金) 施設利用説明会

13日(水) ホタルの清掃

24日(日) 企画委員会

29日(金) 館内清掃のため休館

《体育館は17時まで利用可》

